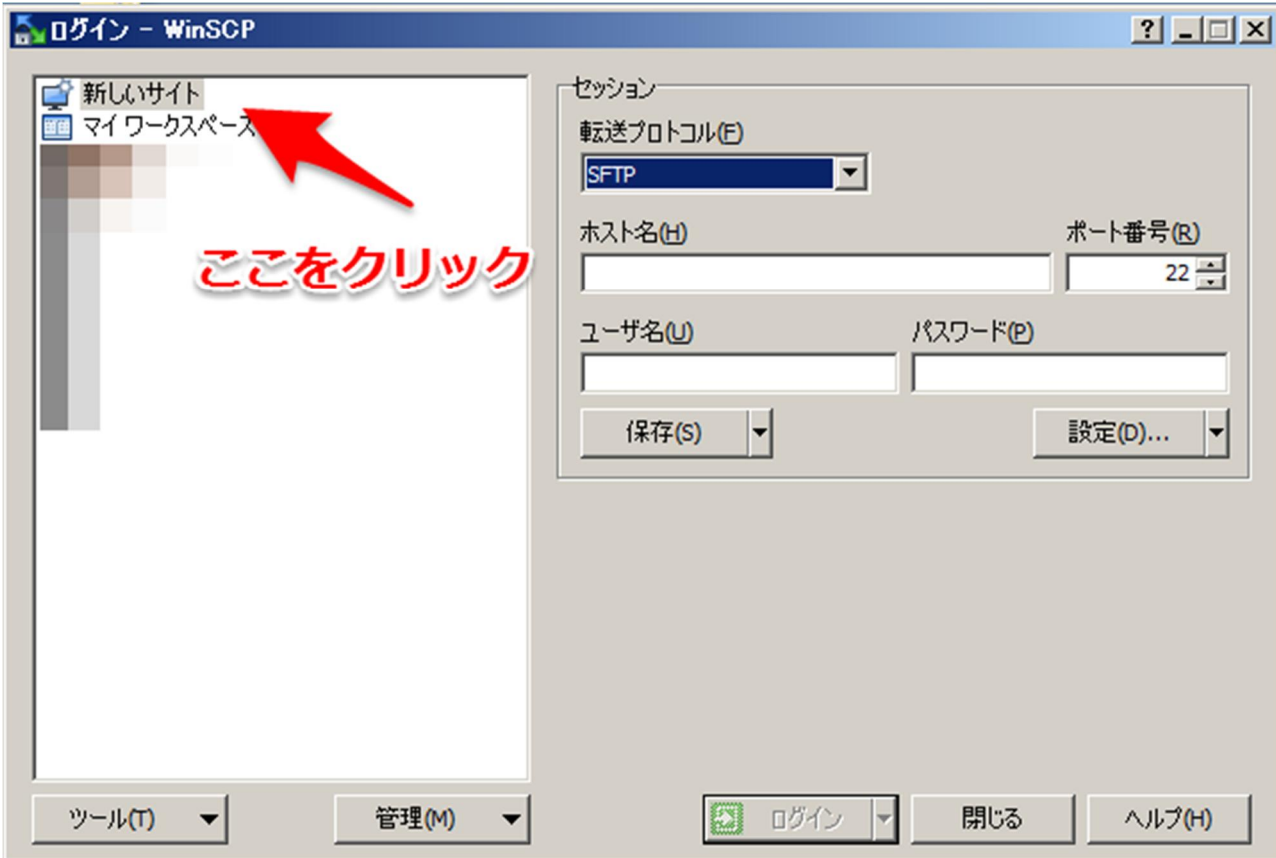


## WinSCPによるファイルサーバへの接続方法

### 1. 接続設定

新しいサイトを選択

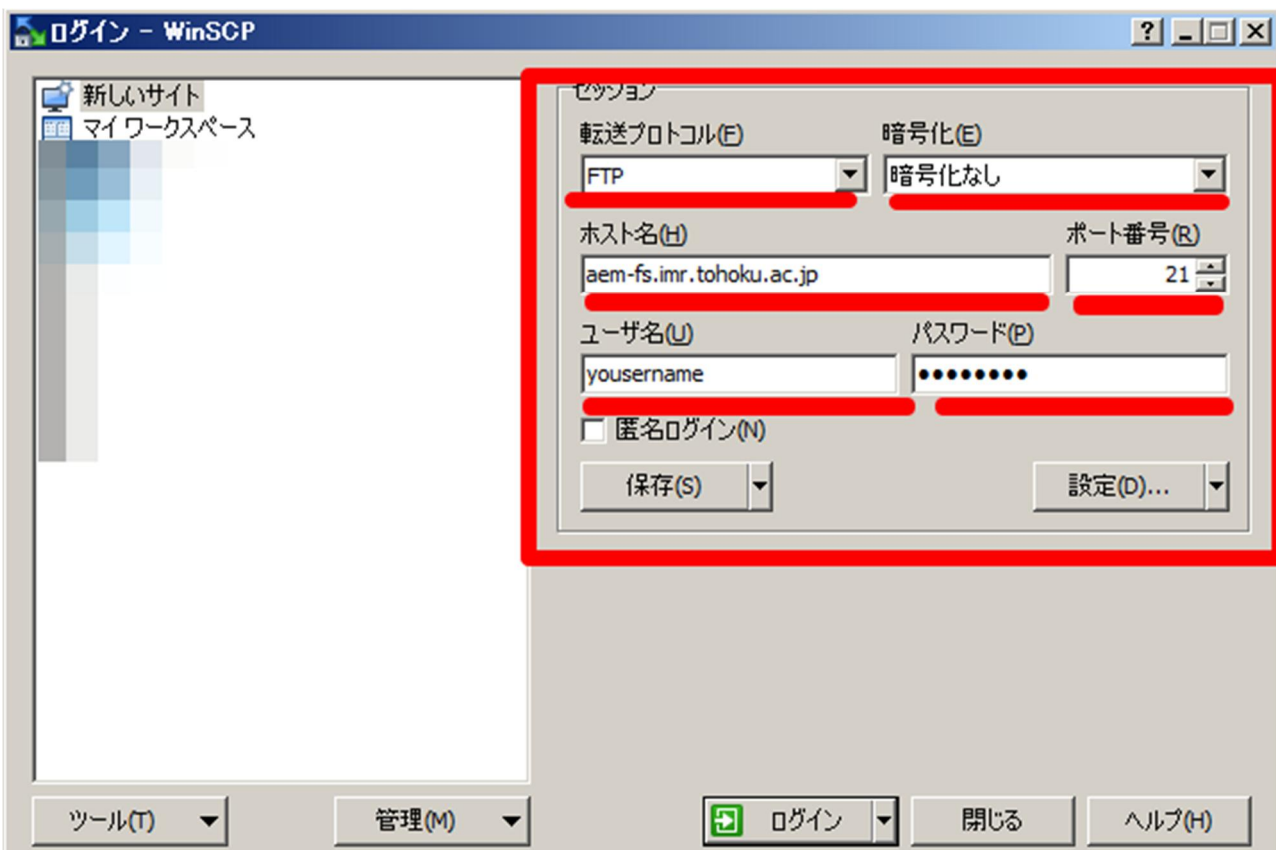


### 2. サーバー、ユーザー情報を入力→その後設定を選択

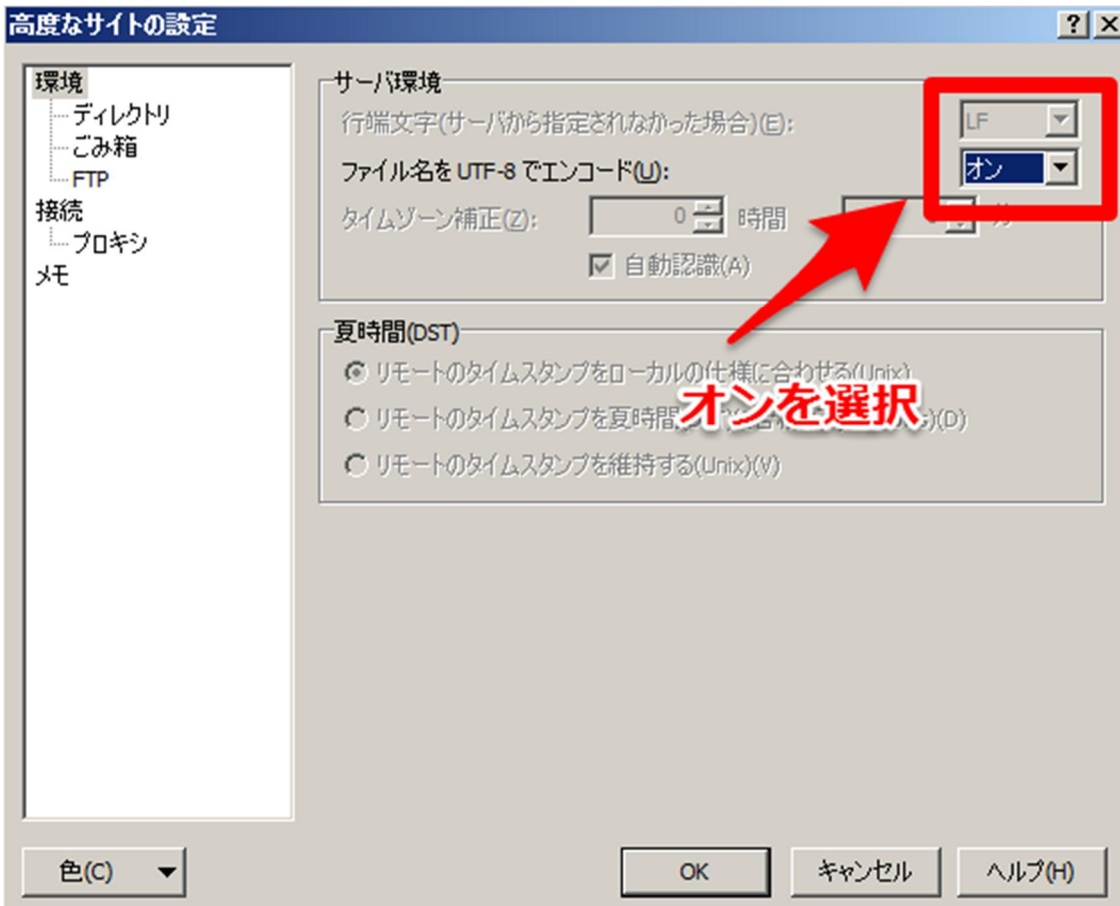
転送プロトコル : FTP 暗号化 : 暗号化なし

ホスト名 : aem-fs.imr.tohoku.ac.jp ポート番号 : 21

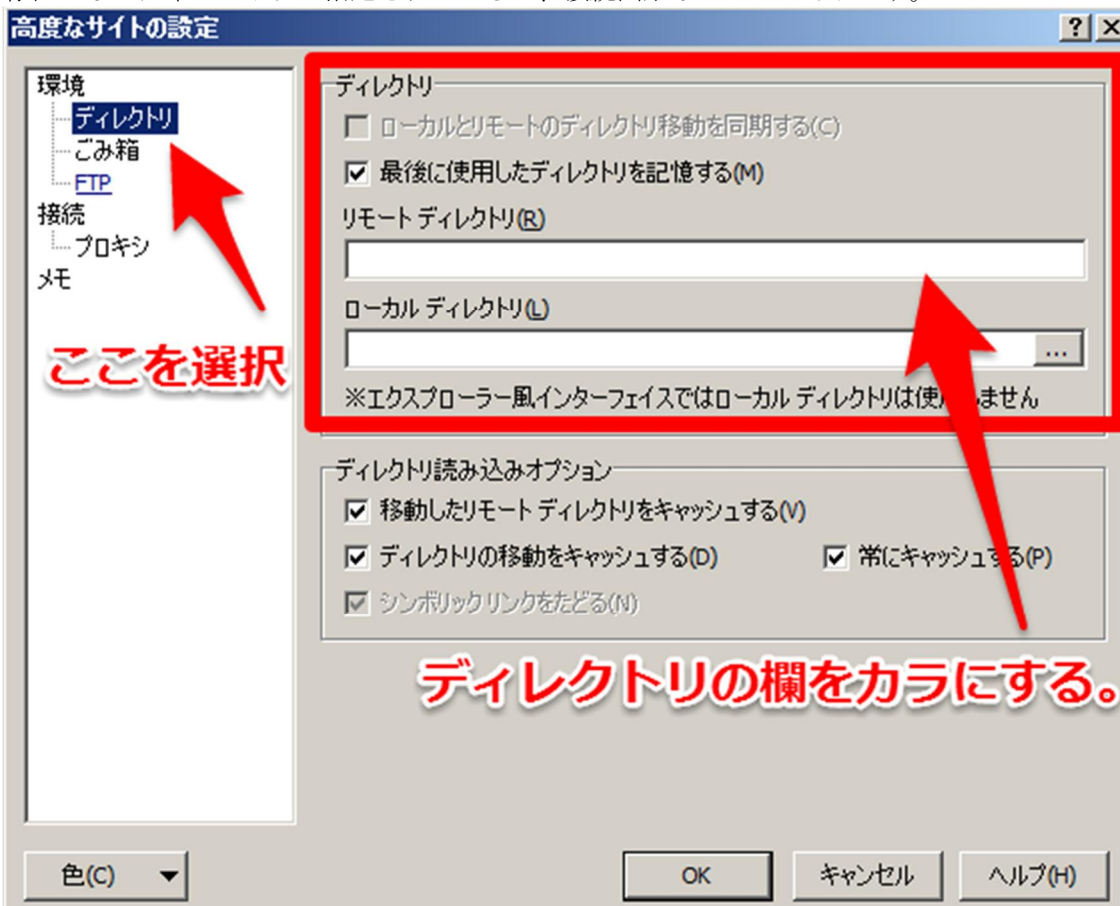
ユーザー名 : 各自のユーザー名 (予約システムのユーザー名ではありません) パスワード : 各自のパスワード



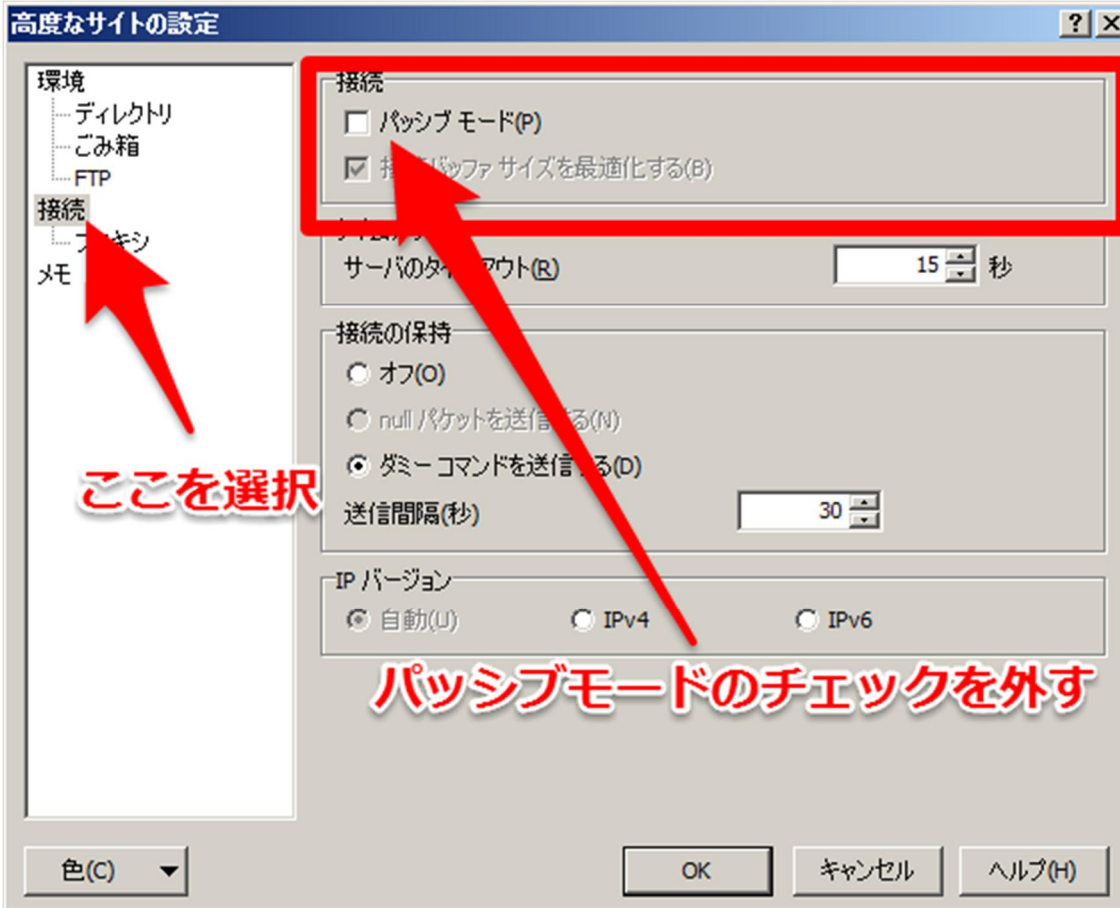
3. 環境タブで、ファイル名を UTF-8 でエンコードを「自動」→「オン」へ変更



4. ディレクトリの設定でリモートディレクトリの値が入っている場合は消去  
存在しないディレクトリが指定されていると、接続出来ないことがあります。

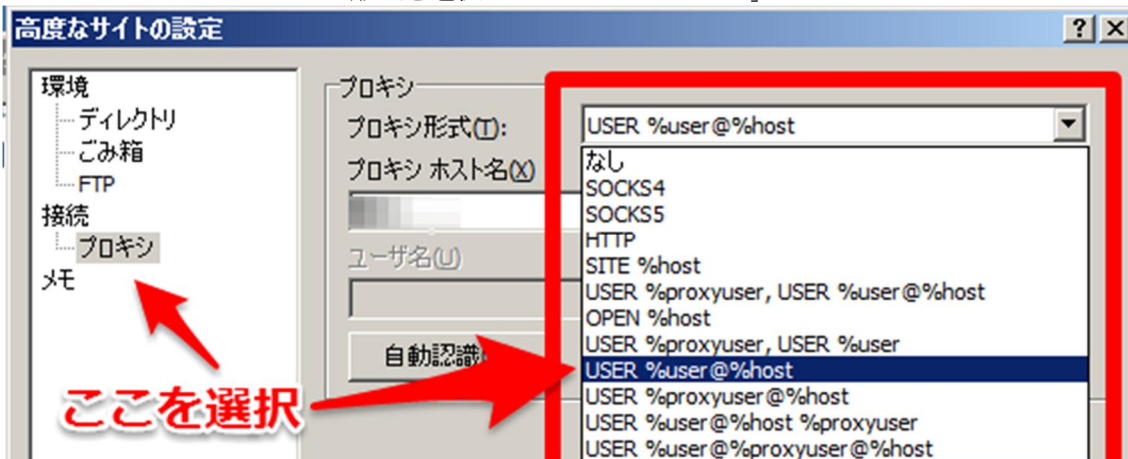


5. 接続タブで、パッシブモードのチェックを外す。

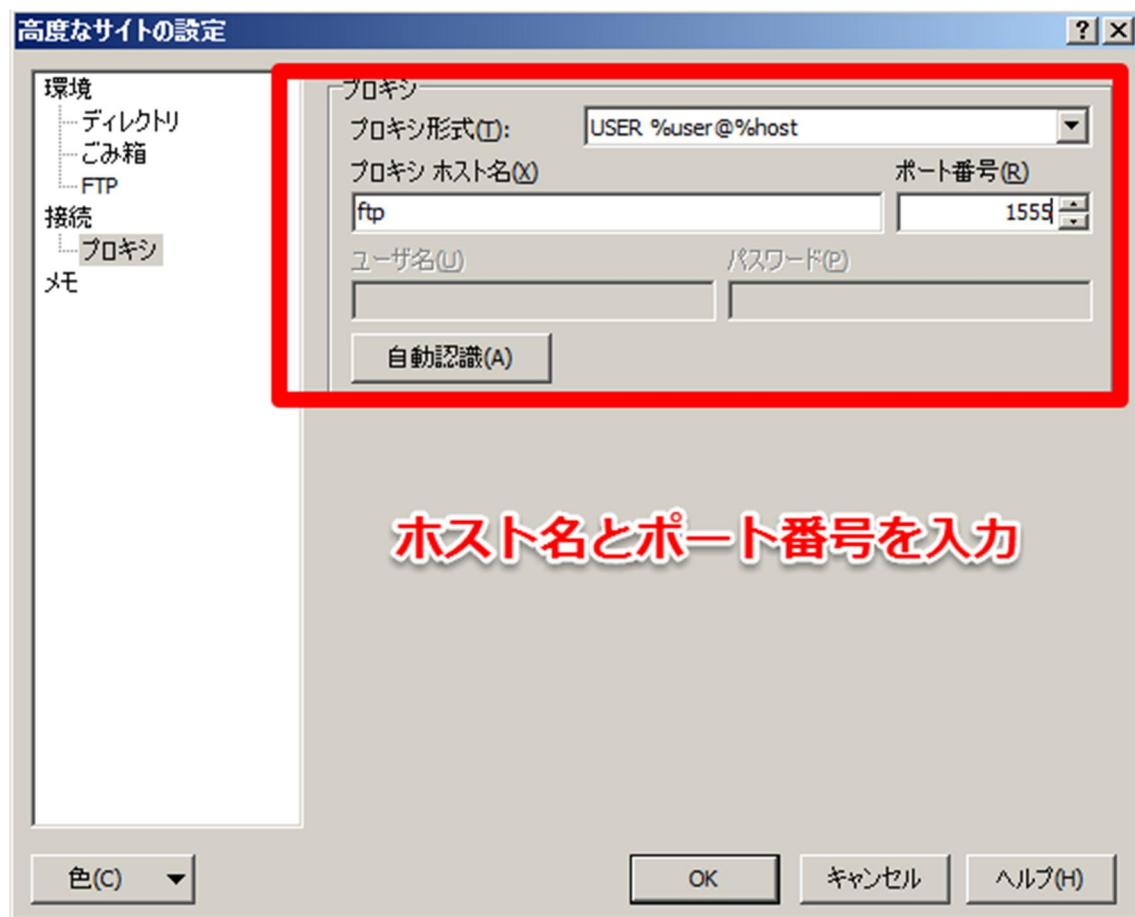


以下の6, 7のプロキシ設定は金研内部からの設定の際のみ必要になります。  
所外からの接続では以下の設定をすると接続エラーになります。

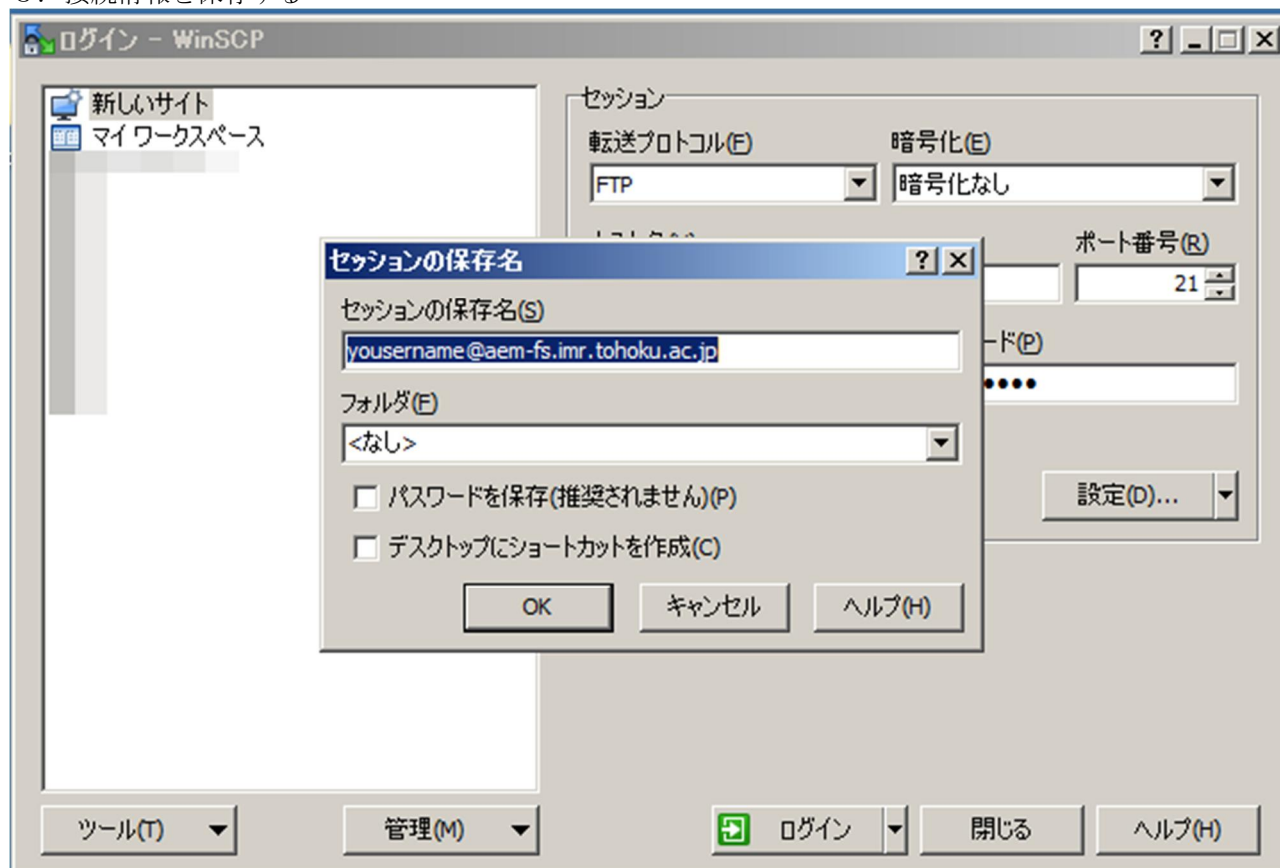
6. プロキシタブでプロキシ形式を選択 「USER %user@%host」



7. プロキシサーバーの情報を入力する。 プロキシホスト名 ftp ポート番号 1555  
OK をクリック



8. 接続情報を保存する



9. 接続設定を選択し、ログインをクリックして接続します。  
(パスワードを求められる場合があります。)

